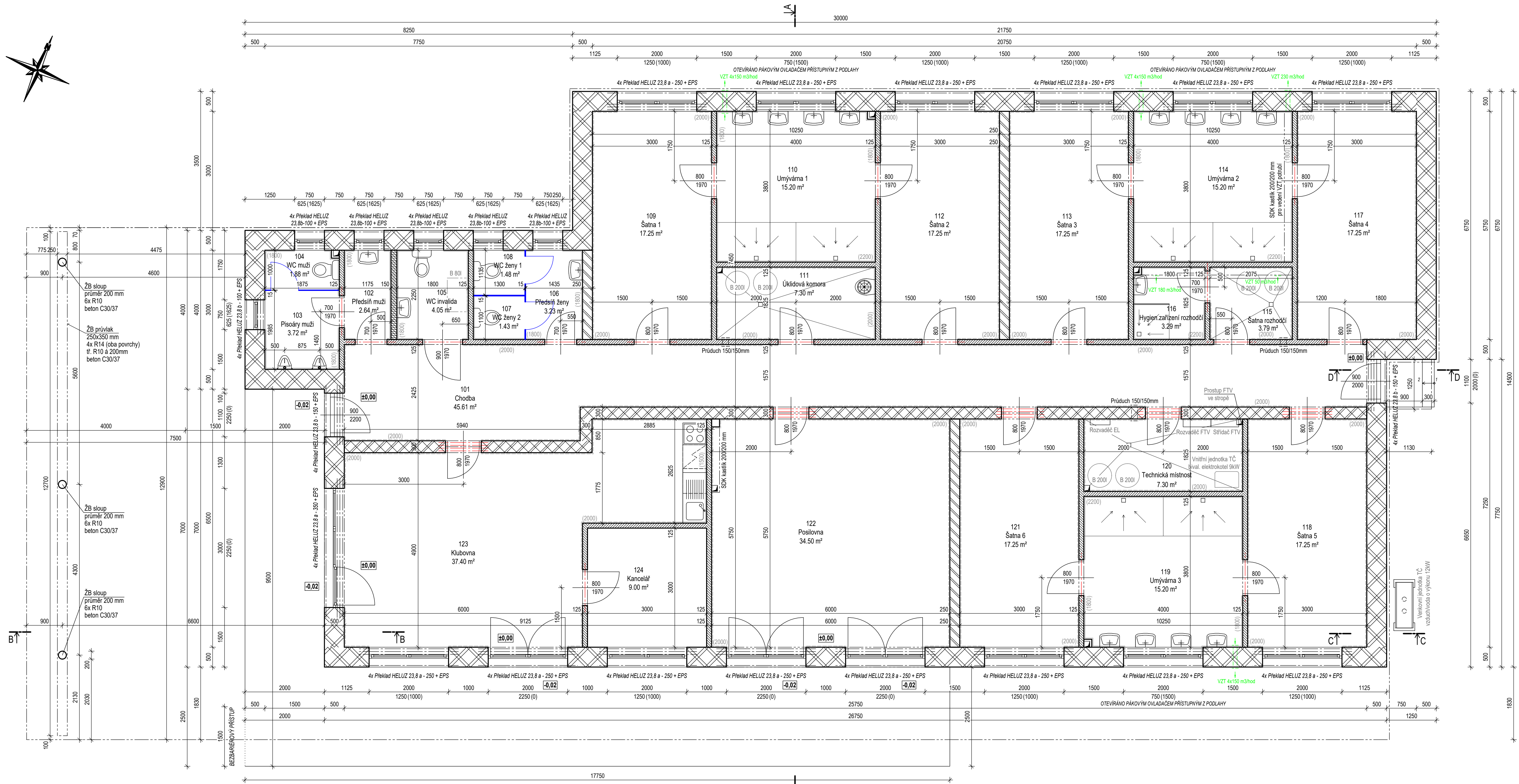
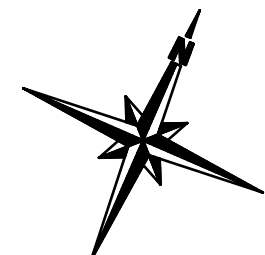


PŮDORYS 1.NP



POZNÁMKA:
 Vnitřní dveře budou provedeny jako bílé foliované v ocelových zárubních, ručně otevíravé v postranních závěsech.
 Vnitřní dveře s prosklením musí být zaskleny bezpečnostním sklem, spodní třetina dveří pak nesmí být zasklena vůbec.
 Vnitřní dveře s požadavkem na požární odolnost musí být provedeny v souladu s výkresem P8.
 Vstupní dveře do objektu (západní strana) budou provedeny z hliníkových profilů s výplní z tepelně izolačního trojskla.
 Zadní dveře do objektu (východní strana) budou provedeny z plastových profilů s výplní z tepelně izolačního trojskla.
 Okna budou provedena z plastových profilů, barva bílá, výplň z tepelně izolačního trojskla.
 Okna v umývárkách budou otevírány pákovým ovladačem přístupným z podlahy.
 Všechny skleněné výplně v obvodové fasádě budou provedeny z bezpečnostního skla.
 Skla v oknech do všech sociálních zařízení budou provedeny v ornamentu číňla číra.
 Obklady stěn v hygienické zázemí, umývárně a kuchyni budou provedeny z barevných keramických dlaždic do výšky dle PD.
 V umývárkách a hygienické zázemí rozhodčí bude použita keramická dlažba s třídou protiskluzu R11.
 Guly v technických místnostech (111, 115, 120) osadit v provedení podlahové vpusti se suchou klapkou (kuličkou).
 Technické místnosti uvnitř objektu (111, 115, 120) budou odvětrány pomocí průdchů 150/150 mm do chodby. Průdchů opatřit oboustranně plastovou mřížkou.
 Hygienické zařízení rozhodčí a šatna rozhodčí budou odvětrány pomocí nuceného větrání (VZT), které bude vedeno v SDK kastilku přes umývárnu 2 (114) ven zkrz fasádu.
 Umývárny (110, 114, 119) budou odvětrány klasicky okny, jako podpora je navrženo nucené větrání (VZT) ven zkrz fasádu.

LEGENDA MÍSTNOSTÍ

OZNAČENÍ	NÁZEV MÍSTNOSTI	PLOCHA [m²]
101	Chodba	45.61
102	Předsíň muži	2.64
103	Pisoáry muži	3.72
104	WC muži	1.88
105	WC invalida	4.05
106	Předsíň ženy	3.23
107	WC ženy 2	1.43
108	WC ženy 1	1.48
109	Šatna 1	17.25
110	Umývárna 1	15.20
111	Úklidová komora	7.30
112	Šatna 2	17.25
113	Šatna 3	17.25
114	Umývárna 2	15.20
115	Šatna rozhodčí	3.79
116	Hygien. zařízení rozhodčí	3.29
117	Šatna 4	17.25
118	Šatna 5	17.25
119	Umývárna 3	15.20
120	Technická místnost	7.30
121	Šatna 6	17.25
122	Posilovna	34.50
123	Klubovna	37.40
124	Kancelář	9.00
PLOCHA MÍSTNOSTÍ CELKEM:		315.72

LEGENDA MATERIÁLŮ

- Zdivo HELUZ FAMILY 50 broušená + zdicí pěna HELUZ pěna
- Zdivo HELUZ UNI 30 broušená + zdicí pěna HELUZ pěna
- Zdivo HELUZ UNI 25 broušená + zdicí pěna HELUZ pěna
- Zdivo HELUZ 14 broušená + zdicí pěna HELUZ pěna
- Zdivo HELUZ 11,5 broušená + zdicí pěna HELUZ pěna
- WC příčky z vysokotlakého laminátu
- Překlad HELUZ 23,8 b - 125
- Keramický obklad (výška)
- Omyvatelný náler (výška)

POZNÁMKA:
 PROVEDENÍM DRÁŽEK VE ZDIVU PRO UMÍSTĚNÍ
 INSTALACÍ NESMÍ DOJÍT K NARUŠENÍ STATICKÉ
 FUNKCE ZDIVA.

ZMĚNA Č.	DRUH ZMĚNY	DATUM	PROVEDL	PODPIS
PROJEKTOVAL	VYPRACOVAL	KONTROLOVAL	Projektová kancelář Martin Vild <small>Pivovarská 223/II, Rokycany Tel: 777 823 006</small>	
Ing. Lucie Zajíčková	Ing. Lucie Zajíčková	Martin Vild		
OBJEDNATEL	MÍSTO	NÁZEV	ZAKÁZKA	KOPIE
TJ Litohlav z.s., č. p. 64, 33701 Litohlav	p.p.č. 1126/1, k.ú. Litohlav	Novostavba šaten a zázemí TJ Litohlav z.s. na p.p.č. 1126/1, k.ú. Litohlav	...	
ČÁST	VÝKRES	MĚŘÍTKO	DOKUMENTACE	ČÍSLO VÝKRESU
Stavební část	Půdorys 1.NP	1:50	DUR, DSP	3

TATO DOKUMENTACE JE DUŠEVNÍM MAJETKEM MARTINA VILDA. PIVOVARSKÁ 223/II, ROKYČANY. NESMÍ BÝT POUŽITA A KOPÍROVÁNA TŘETÍ OSOUBOU, JI PŘEDÁNA ČI JINAK S NÍ NAKLÁDANO BEZ JEHO PÍSEMNÉHO POVOLENÍ.