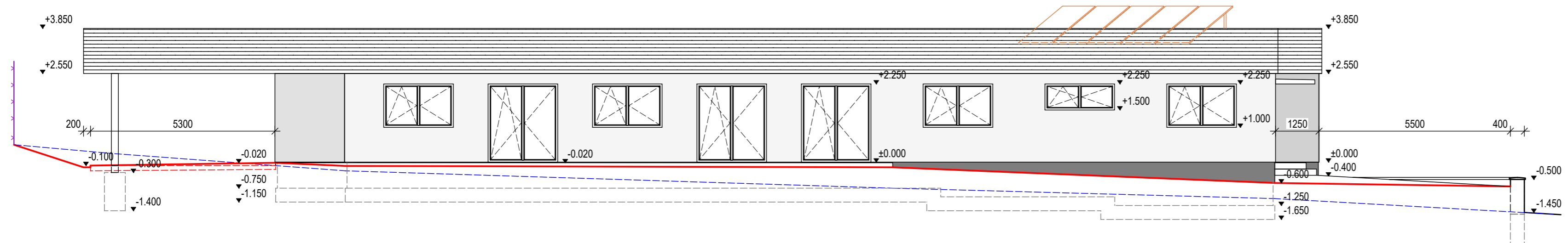
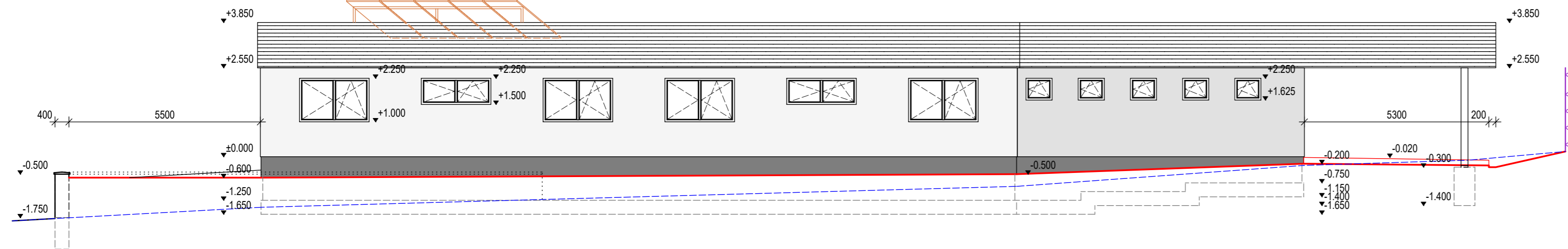


POHLED JIŽNÍ

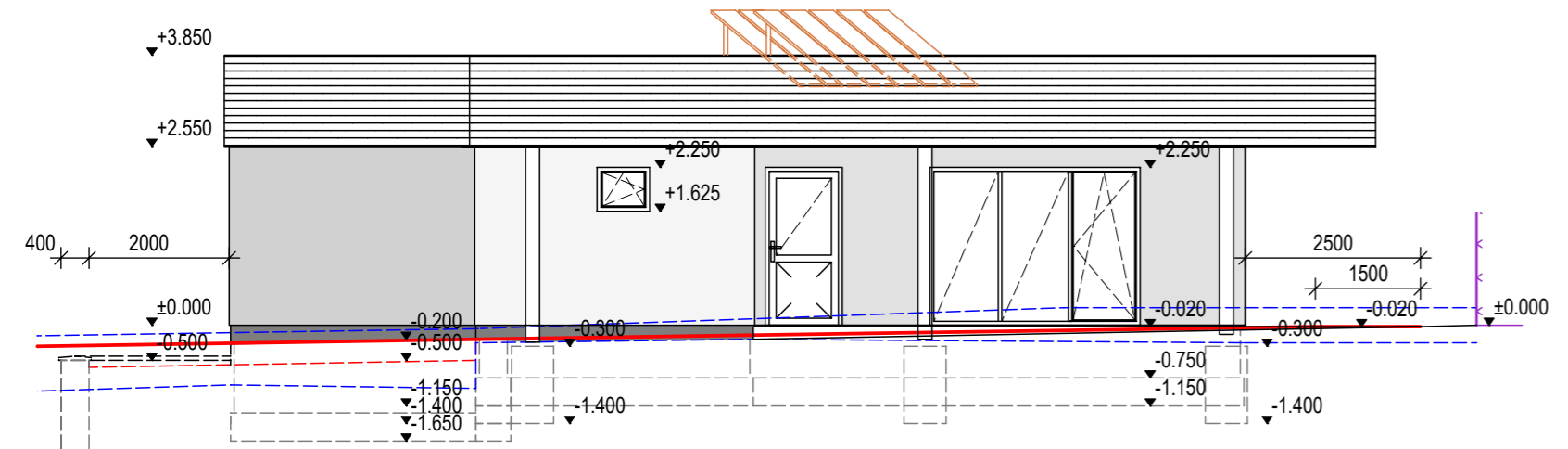


- LEGENDA:**
- Původní terén
 - Upravený terén
 - Obrys základů
 - 5x FTV panel LG Electronics výkon 320 Wp

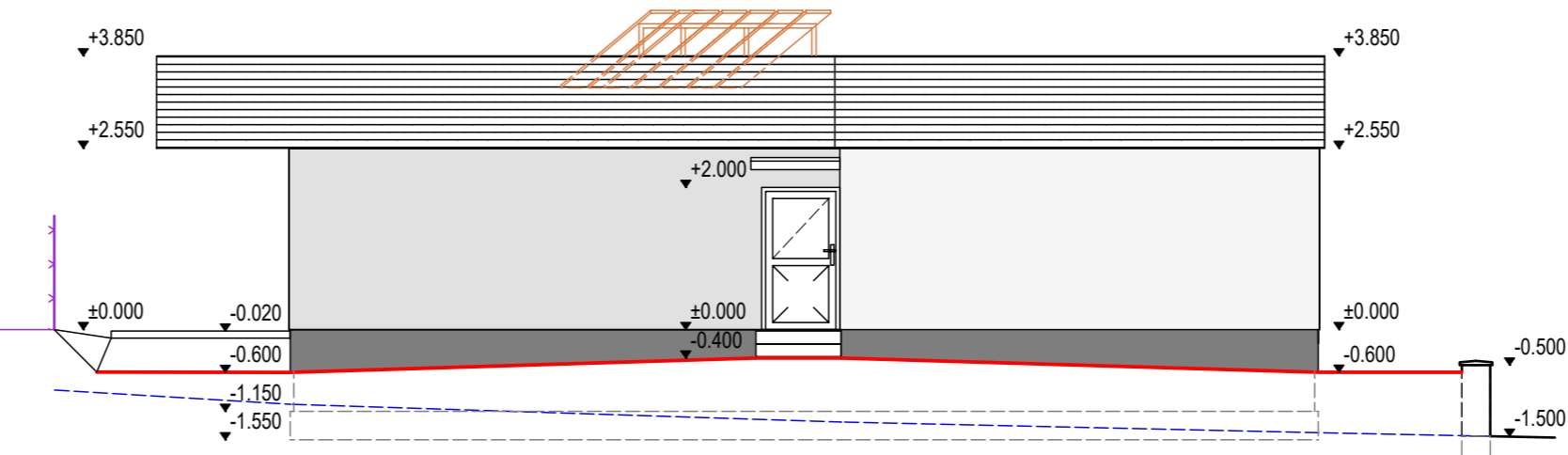
POHLED SEVERNÍ



POHLED ZÁPADNÍ



POHLED VÝCHODNÍ



ZMĚNA Č.	DRUH ZMĚNY	DATUM	PROVEDL	PODPIS
PROJEKTOVAL	VYPRACOVAL	KONTROLOVAL	Projektová kancelář Martin Vild Pivovarská 223/II, 337 01 Rokycany Tel.: 777 823 006	
Ing. Lucie Zajíčková	Ing. Lucie Zajíčková	Martin Vild		
OBJEDNATEL	TJ Litohlavy z.s., č. p. 84, 33701 Litohlavy			ZAKÁZKA ... KOPIE DATUM 5/2022 DOKUMENTACE DUR, DSP
MÍSTO	p.p.č. 1126/1, k.ú. Litohlavy			
NÁZEV	Novostavba šaten a zázemí TJ Litohlavy z.s. na p.p.č. 1126/1, k.ú. Litohlavy			
ČÁST	Stavební část			MĚŘÍTKO 1:100 ČÍSLO VÝKRESU 7
VÝKRES	Pohledy			
TATO DOKUMENTACE JE DUŠEVNÍM MAJETKEM MARTINA VILDA, PIVOVARSKÁ 223/II, ROKYCANY. NESMÍ BÝT POUŽITA A KOPÍROVÁNA TŘETÍ OSOUBOU, JÍ PŘEDÁNA ČI JINAK S NÍ NAKLÁDÁNO BEZ JEHO PÍSEMNÉHO POVOLENÍ.				